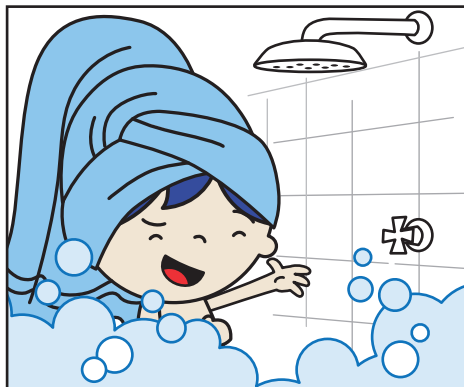






Feche a torneira enquanto escova os dentes. Assim você evita as cáries e também o desperdício de água.



O mesmo vale para a hora do banho. Desligue o chuveiro enquanto se ensaboa. Cuide de você e da água ao mesmo tempo.



Não jogue lixo no vaso sanitário. Além de precisar usar mais água na descarga, você ainda corre o risco de entupir a tubulação.



Controle o tempo da descarga. Três segundos são suficientes. Mais do que isso, é desperdício.



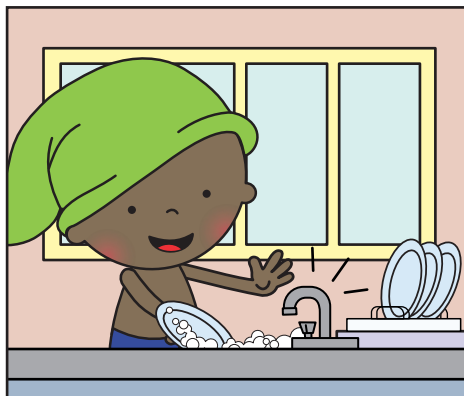
Calçadas e carros devem ser lavados usando balde, nunca mangueira.



Avise aos adultos se vir vazamentos em canos, torneiras ou descargas.



As plantas devem ser molhadas apenas com regador.



Não lave pratos nem roupas em água corrente. Mantenha a torneira fechada enquanto passa o detergente ou sabão.



Se na sua casa tiver máquina lava-louças ou de lavar roupas, elas devem ser usadas sempre na capacidade máxima.



GOSTOU DAS DICAS? ENTÃO, COLOQUE EM PRÁTICA HOJE MESMO.

CONTE TUDO QUE APRENDEU PARA SEUS AMIGOS E FAMILIARES E NOS AJUDE A CUIDAR DA ÁGUA.

CONTAMOS COM VOCÊ!

AH! E LEMBRE DE NÃO JOGAR LIXO NAS RUAS, NEM NOS NOSSOS RIOS E PRAIAS.

MAS ISSO É ASSUNTO PARA NOSSA PRÓXIMA CONVERSA.